



# SERVICE BULLETIN

QUALITY INFORMATION ANALYSIS  
OVERSEAS SERVICE DEPT. MITSUBISHI MOTORS CORPORATION

<b>SERVICE BULLETIN</b>		N°.: MSB-97E22-501	
		Fecha:1998-03-31	<Modelo> <M/A>
<b>ASUNTO:</b> CORRECCIÓN EN EL MANUAL DE TALLER DE LA TRANSMISIÓN V5M31 (SUPRESIÓN DEL GUÍA DE ACEITE)		(EC,EXP) PAJERO (V10,V20,V30V40)	
<b>GRUPO:</b> TRANSMISION MANUAL	<b>Borrador núm.:</b> 97-MT-502		
<b>CORRECCIÓN</b>	OVERSEAS SERVICE DEPT	 R. USAMI - MANAGER QUALITY INFORMATION ANALYSIS	


### 1. Descripción:

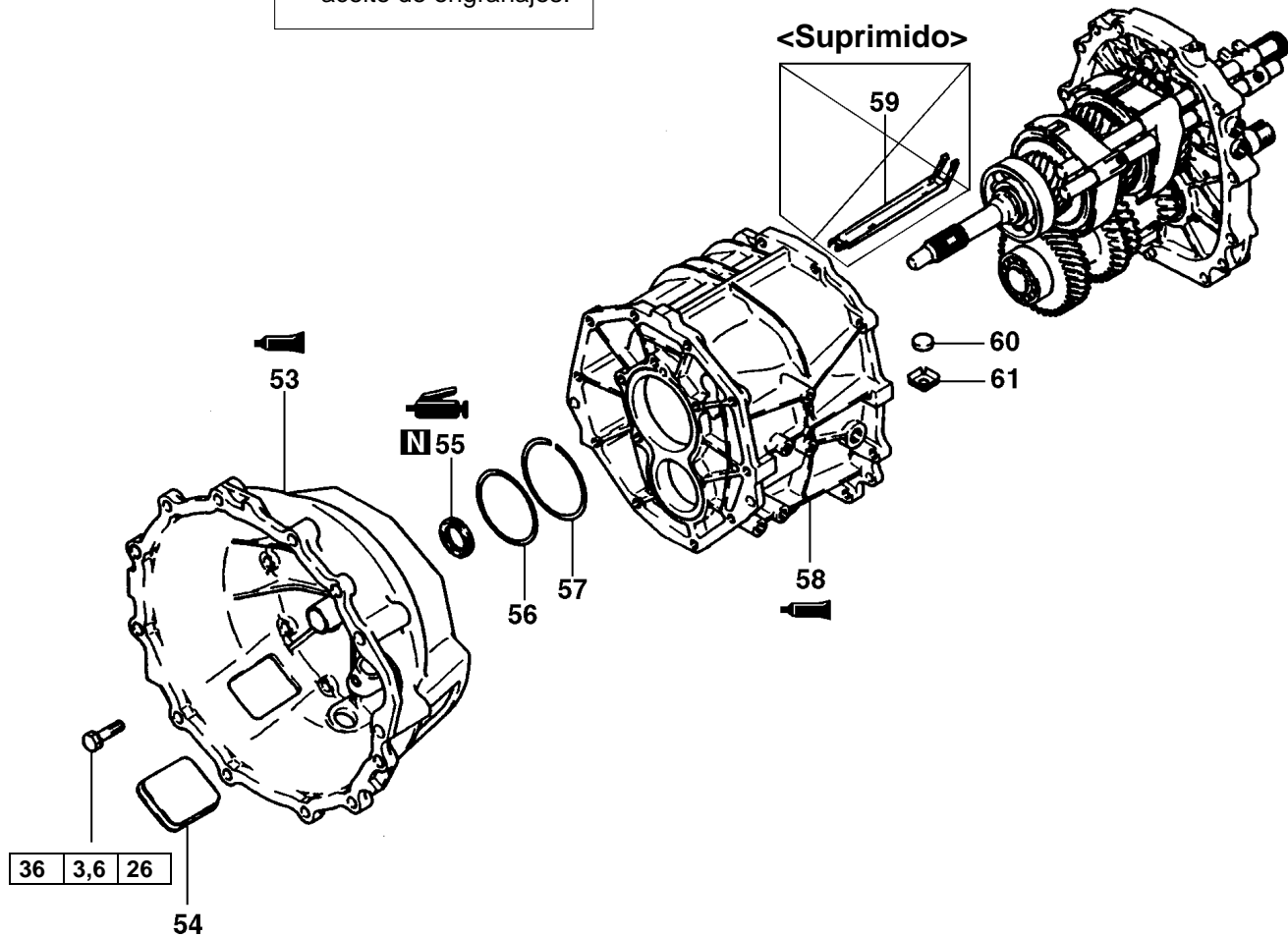
Este Service Bulletin señala una corrección en el manual de taller que se indica a continuación (supresión del guía de aceite).

### 2. Manuales aplicables:

Manual	No. de pub.	idioma	Página(s)
Manual de taller de la TRANSMISIÓN	PWEE8914	(Inglés)	22C-3-4,
	PWES8915	(Español)	22C-3-5c,
	PWEF8916	(Francés)	22C-3-9
	PWEG8917	(Alemán)	
	PWED8918	(Holandés)	
	PWEW8919	(Sueco)	

### 3. Detalles:


 Durante el armado, lubricar todas las piezas internas con aceite de engranajes.

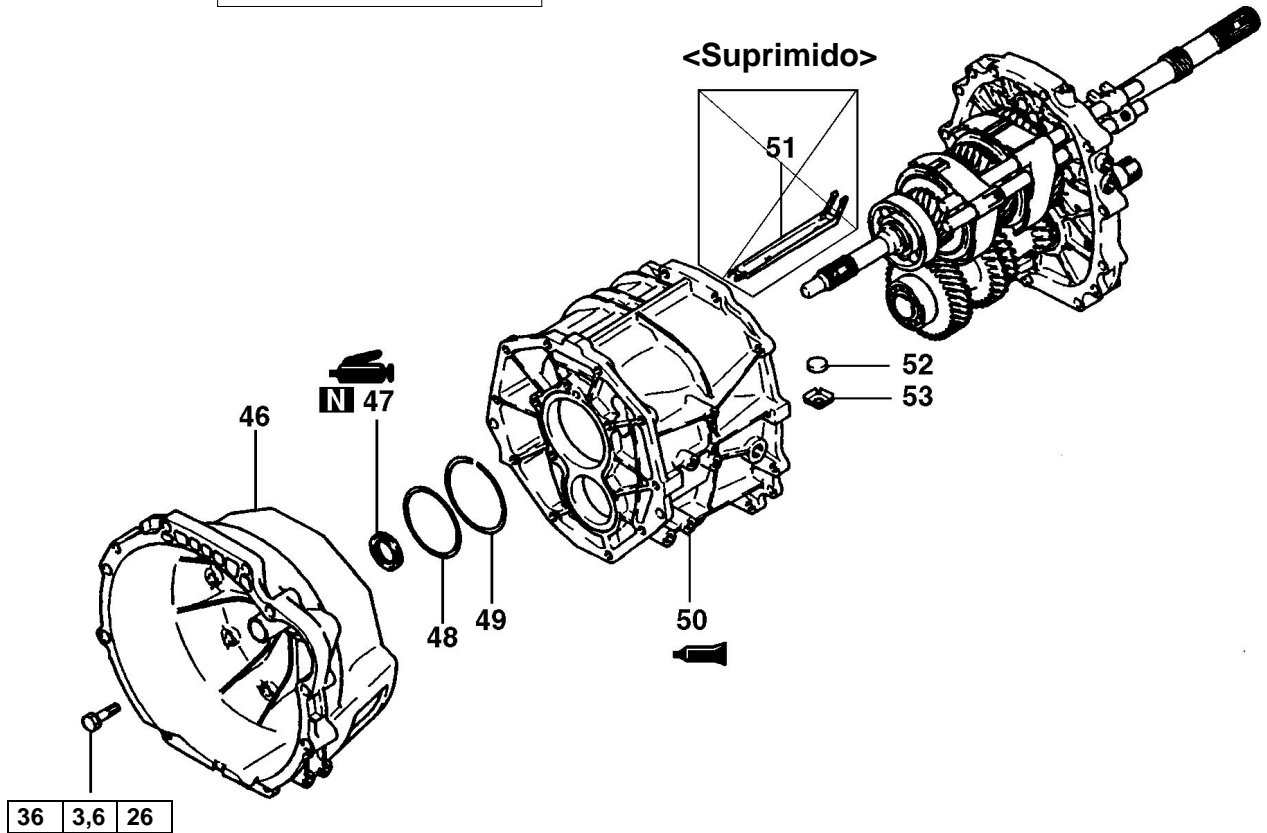


**Pasos del desarmado**

- I← 53. Cáster del embrague
- 54. Cubierta del orificio de inspección
- H← 55. Sello de aceite
- G← 56. Espaciador
- 57. Anillo de resorte
- F← 58. Caja de la transmisión
- ~~→E← 59. Gufa de aceite~~
- D← 60. Electroimán
- D← 61. Portador del electroimán

<Suprimido>

 Durante el armado, lubricar todas las piezas internas con aceite de engranajes.

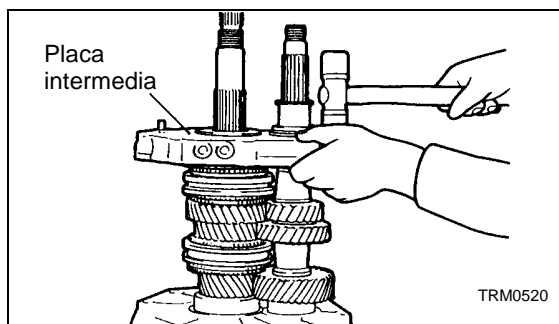


**Pasos del desarmado**

- I← 46. Cáster del embrague
- H← 47. Sello de aceite
- G← 48. Espaciador
- 49. Anillo de resorte
- F← 50. Caja de la transmisión

<Suprimido> →E← ~~51. Guía de aceite~~

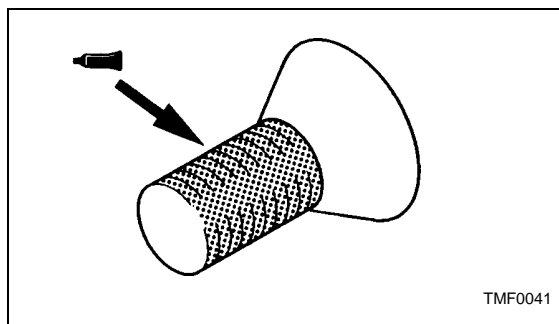
- D← 52. Electroimán
- D← 53. Portador de electroimán



(2) Utilizando un martillo de plástico, instalar la placa intermedia.

**NOTA**

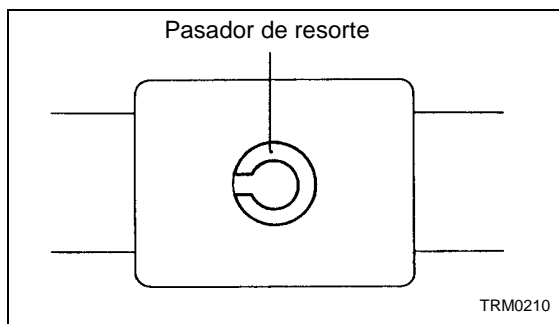
Empujar la placa intermedia hasta que las ranuras del anillo de resorte para el eje principal y los cojinetes del tren de engranajes del contraje salgan de la superficie de montaje del retenedor del cojinete trasero



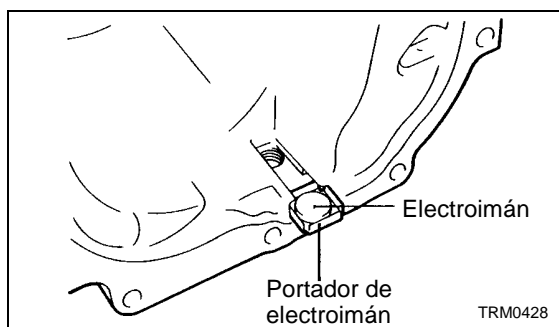
**→B← INSTALACION DEL RETENEDOR DEL COJINETE TRASERO**

(1) El perno de montaje del retenedor del cojinete trasero es del tipo prerrecubierto. Si lo vuelve a usar, aplicarle sellador de antemano.

**Sellador especificado:  
3M STUD Locking No. 4170 o equivalente**

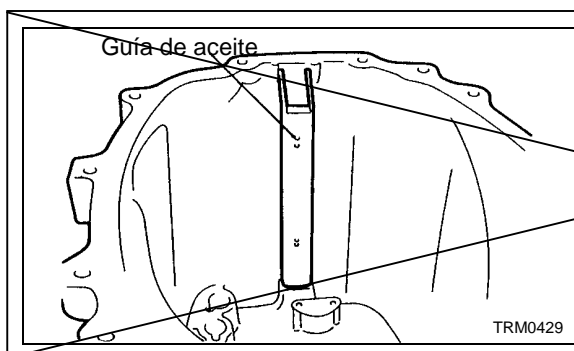


**→C← INSTALACION DEL PASADOR DE RESORTE**



**→D← INSTALACION DEL ELECTROIMAN / PORTADOR DEL ELECTROIMAN**

**<Suprimido>**



**→E← INSTALACION DE LA GUIA DE ACEITE**