

# MITSUBISHI

## MANUELL VÄXELLÅDA (E-W) FÖR FRAMHJULSDRIFT

### VERKSTADSHANDBOK

#### FÖRORD

Denna verkstadshandbok beskriver arbetsmoment för demontering, isärtagning, inspektion, justering, hopsättning och montering, etc., för verkstadsme-  
kaniker.

Samtliga informationer, illustrationer och produkt-  
beskrivningar i denna handbok är aktuella vid publi-  
ceringstillfället. Vi förbehåller oss dock rätten till  
ändringar när som helst, utan föregående medde-  
lande och utan förpliktelser.

#### ANVISNINGAR FÖR INSÄTTNINGEN

Dessa sidor skall sättas in i pärm nr.  
BN940001.

Sätt in sidorna i överensstämmelse med märk-  
ningarna "Nyttillkommen", "Ändrad" och "Bort-  
tagen", märkningar som förklaras här nedan.

#### **Nyttillkommen:**

Sätt in sidorna med denna märkning som  
tillägg i verkstadshandboken.

#### **Ändrad, Borttagen:**

Byt ut existerande sidor mot motsvarande si-  
dor med denna märkning.

Saknade sidor skickas på begäran.

**Koppling** ..... **21A**  
F5MR1, F5MR2 och F5MR3

**Koppling** ..... **21B**  
F5M41, F5M42 och W5M42

**Manuell växellåda** ..... **22A**  
F5MR1, F5MR2 och F5MR3

**Manuell växellåda** ..... **22B**  
F5M41, F5M42 och W5M42

**Manuell växellåda** ..... **22C**  
F5M51

## FÖRKLARING AV HANDBOKENS INNEHÅLL

### Underhålls- och servicearbeten

- (1) En översiktsbild över komponentens delar finns nära början av varje avsnitt, detta för att öka förståelsen för delarnas monterade kondition.
  - (2) De siffror som finns på bilden anger ordningsföljden för underhålls- och servicearbeten.
    - N** : anger att en del inte kan återanvändas. Åtdragningsmoment anges på nödvändiga ställen.
- **Demonteringsordning:**  
Delens tilldelade siffra motsvarar en siffra på bilden för att ange demonteringsordningen.
  - **Isärtagningsordning:**  
Delens tilldelade siffra motsvarar en siffra på bilden för att ange isärtagningsordningen.
  - **Monteringsordning:**  
Specificeras om det är omöjligt att montera i omvänd ordning jämfört med vid demonteringen. Anges inte om det är möjligt att montera i omvänd ordning jämfört med vid demonteringen.
  - **Ihopsättningsordning:**  
Specificeras om ihopsättning är omöjlig i omvänd ordning jämfört med vid isärtagningen. Anges inte om ihopsättning är möjlig i omvänd ordning jämfört med vid isärtagningen.

### Klassificering av huvudsakliga punkter för underhåll/service

När det finns huvudsakliga punkter sammanhörande med underhålls- och servicearbeten (t. ex. viktiga underhålls- och servicepunkter, standardvärden för underhålls- och servicearbeten, information om användande av specialverktyg, etc.), arrangeras dessa samlade som huvudsakliga punkter för underhålls- och servicearbeten och förklaras i detalj.



Anger att det finns viktiga punkter för demontering eller isärtagning.



Anger att det finns viktiga punkter för montering eller ihopsättning.

### Symboler för smörjmedel, tätningsmedel och limmer

Symboler används för att ge information om platser för smörjning och för påsättning av tätningsmedel eller limmer i översiktsbilderna för komponenters delar eller på sidan efter denna, och allt förklaras.



Fett (universalfett om märke eller typ inte anges)



Tättningsmedel eller lim



Bromsvätska eller vätska för automatisk växellåda



Drevolja

# ANVISNINGAR

Anger grupp-  
titeln

Anger sek-  
tionstiteln

Anger grupp-  
numret

Anger sektion-  
numret

Anger sid-  
numret

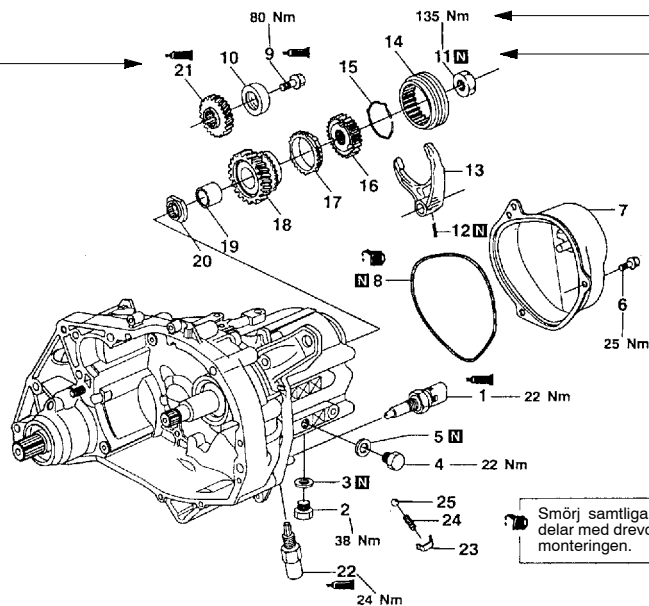
MANUELL VÄXELLÅDA (E - W) - Växellåda

22A-3-1

## 3. VÄXELLÅDA

### ISÄRTAGNING OCH HOPSÄTTNING

22200100035



Anger åtdragningsmoment

Anger att delen inte  
kan återanvändas

Denna siffra motsvarar den  
siffra som finns i  
"Demonteringsordning",  
"Isärtagningsordning",  
"Monteringsordning", eller  
"Ihopsättningsordning".

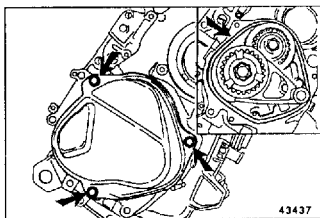
#### Isärtagningsföljd

- |     |                            |
|-----|----------------------------|
| ▶ T | 1. Bakljusets omkopplare   |
| ▶ A | 2. Avtappningsplugg        |
| ▶ A | 3. Packning                |
| ▶ B | 4. Påfyllningsplugg        |
| ▶ B | 5. Packning                |
| ▶ C | 6. Bult                    |
| ▶ A | 7. Bakre lock              |
| ▶ A | 8. O-ring                  |
| ▶ B | 9. Bult                    |
| ▶ B | 10. Mellanlägg             |
| ▶ B | 11. Låsmutter              |
| ▶ C | 12. Fjädertapp             |
| ▶ C | 13. 5:ans växelförargaffel |

- |     |     |                           |
|-----|-----|---------------------------|
| ▶ C | ▶ P | 14. Synkroniseringsmuff   |
| ▶ D | ▶ P | 15. Synkroniseringsfjäder |
| ▶ D | ▶ P | 16. Synkroniseringsnav    |
| ▶ D | ▶ N | 17. Synkroniseringsring   |
| ▶ D | ▶ N | 18. 5:ans drev            |
| ▶ D | ▶ N | 19. Lagerhylsa            |
| ▶ D | ▶ N | 20. Låsring               |
| ▶ E | ▶ O | 21. 5:ans kugghjul        |
| ▶ F | ▶ M | 22. Styrapp               |
| ▶ G | ▶ L | 23. Skyddsplåt            |
| ▶ G | ▶ L | 24. Fjäder                |
| ▶ G | ▶ L | 25. Kula                  |

Smörj samtliga rörliga  
delar med drevolja före  
monteringen.

43434



#### ÅTGÄRDER VID ISÄRTAGNING

##### ◀A▶ DEMONTERING AV BULT/BAKRE LOCK/O-RING

- (1) Demontera bultarna och ta av locket, men var försiktig så att oljeröret på locket inte skadas.
- (2) Demontera O-ring.

Arbetsmoment, försiktighetsåtgärder, etc. beskrivs för demontering, montering, isärtagning eller ihopsättning.

© Mitsubishi Motors Corporation Maj 1995

PWEW9513

00004348

Publiceringsdatum

Publikationsnum-  
mer-Revisionskod

# LISTA ÖVER BERÖRDA SIDOR

Sidan	Revisionskod	Datum	Anmärkingar	Sidan	Revisionskod	Datum	Anmärkingar
21A-0-1		Maj 1995		22B-3-6 till 22B-3-9	A	Nov. 1995	
21A-1-1	B	Maj 1996		22B-4-1	F	Juli 1999	
21A-2-1		Maj 1995		22B-4-2 till 22B-4-8	E	Juni 1998	
21A-3-1 till 21A-3-3		Maj 1995		22B-5-1 och 22B-5-2	F	Juli 1999	
21A-4-1 och 21A-4-2		Maj 1995		22B-5-2a och 22B-5-2b	F	Juli 1999	
21B-0-1	E	Juni 1998		22B-5-3 till 22B-5-6	A	Nov. 1995	
21B-1-1 och 21B-1-2	E	Juni 1998		<b>22B-5-7</b>	<b>G</b>	<b>Juni 2000</b>	<b>Ändrad</b>
21B-2-1 och 21B-2-2	E	Juni 1998		22B-6-1 till 22B-6-5	E	Juni 1998	
21B-2-2a till 21B-2-2d	E	Juni 1998		<b>22B-6-6</b>	<b>G</b>	<b>Juni 2000</b>	<b>Ändrad</b>
21B-2-3	E	Juni 1998		22B-7-1 och 22B-7-2	F	Juli 1999	
21B-2-4	C	Jan. 1997		22B-7-2a och 22B-7-2b	F	Juli 1999	
21B-2-4a	E	Juni 1998		22B-7-3 och 22B-7-4	A	Nov. 1995	
21B-2-4b	C	Jan. 1997		22B-7-5	F	Juli 1999	
21B-3-1	E	Juni 1998		<b>22B-7-6</b>	<b>G</b>	<b>Juni 2000</b>	<b>Ändrad</b>
21B-3-2	C	Jan. 1997		22B-7-7	F	Juli 1999	
21B-3-2a	C	Jan. 1997		22B-8-1 och 22B-8-2	F	Juli 1999	
22A-0-1	B	Maj 1996		22B-8-3 till 22B-8-8	E	Juni 1998	
22A-0-2 och 22A-0-3		Maj 1995		<b>22B-8-9</b>	<b>G</b>	<b>Juni 2000</b>	<b>Ändrad</b>
22A-0-4	B	Maj 1996		22B-8-10	E	Juni 1998	
22A-1-1	E	Juni 1998		22B-9-1	E	Juni 1998	
22A-1-2	B	Maj 1996		22B-10-1	A	Nov. 1995	
22A-2-1 till 22A-2-4	B	Maj 1996		22B-11-1	A	Nov. 1995	
22A-3-1 och 22A-3-2	B	Maj 1996		22B-12-1	E	Juni 1998	
22A-3-2a och 22A-3-2b	B	Maj 1996		22B-12-2	C	Jan. 1997	
22A-3-3		Maj 1995		22B-12-2a	C	Jan. 1997	
22A-3-4 till 22A-3-16	B	Maj 1996		22B-13-1 och 22B-13-2	E	Juni 1998	
22A-4-1 till 22A-4-9	B	Maj 1996		22B-13-3	F	Juli 1999	
22A-5-1 till 22A-5-6	B	Maj 1996		22B-14-1	A	Nov. 1995	
22A-6-1 till 22A-6-6	B	Maj 1996		22B-14-2	F	Juli 1999	
22A-7-1 till 22A-7-3		Maj 1995		22B-15-1 till 22B-15-4	E	Juni 1998	
22A-8-1 och 22A-8-2	B	Maj 1996		22B-16-1 till 22B-16-3	E	Juni 1998	
<b>22B-0-1</b>	<b>G</b>	<b>Juni 2000</b>	<b>Ändrad</b>	22B-17-1 till 22B-17-3	E	Juni 1998	
22B-0-2	A	Nov. 1995		22C-0-1 till 22C-0-3	C	Jan. 1997	
22B-0-3 till 22B-0-6	F	Juli 1999		22C-1-1	D	Nov. 1997	
22B-0-7	E	Juni 1998		22C-1-2 till 22C-1-6	C	Jan. 1997	
22B-1-1 och 22B-1-2	F	Juli 1999		22C-2-1 till 22C-2-3	C	Jan. 1997	
22B-1-2a och 22B-1-2b	F	Juli 1999		22C-3-1 till 22C-3-8	C	Jan. 1997	
<b>22B-1-2c och 22B-1-2d</b>	<b>G</b>	<b>Juni 2000</b>	<b>Ändrad</b>	22C-4-1 till 22C-4-7	C	Jan. 1997	
<b>22B-1-2e</b>	<b>G</b>	<b>Juni 2000</b>	<b>Nyttillkommen</b>	22C-5-1 till 22C-5-8	C	Jan. 1997	
22B-1-3	E	Juni 1998		22C-6-1	C	Jan. 1997	
22B-1-4 till 22B-1-9	F	Juli 1999		22C-7-1	C	Jan. 1997	
22B-2-1 till 22B-2-4	E	Juni 1998		22C-8-1	C	Jan. 1997	
22B-3-1 till 22B-3-4	A	Nov. 1995		22C-9-1 till 22C-9-3	C	Jan. 1997	
22B-3-5	F	Juli 1999		22C-10-1 till 22C-10-3	C	Jan. 1997	
				22C-11-1 och 22C-11-2	C	Jan. 1997	
				22C-12-1 till 22C-12-3	C	Jan. 1997	

Om sidor saknas kan de erhållas på begäran.